

MVE Loket-betonové konstrukce a fasáda

Záznam VV ze dne 10.2.2021-elektronická konference

Přítomni: Ing.Milan Müller-Mürabell s.r.o., projektant; Ing.arch. Michaela Hudečková, autor návrhu
Povodí Ohře s.p.: Ing.Blanka Novotná, Bc.Jitka Pavlasová, Radim Prokop, Miroslav Rojt

Architektonický návrh barevného řešení fasády a dřevěných konstrukcí

Na jednání byla v prezentaci představen návrh barevného řešení malby (nátěru) fasády, a nátěrů výplní otvorů, prvků dřevěných konstrukcí a střechy.

Navržené řešení (viz příloha 1. - barevné řešení):

1. Členění fasády: Zvýraznění vertikálního rozměru budovy
 - a. Plocha, ostění klenby nad savkami (S)-omítka šedobéžová
 - b. Pilastry, šambrány a spodní stavba-omítka šedobéžová světlá
2. Výplně otvorů: Krycí nátěr, cihlová červená + slonovinová bílá
 - a. Okna – rámy a nosný rám okenního křídla -cihlová červená, dělicí lišty a tmelení tabulek-slونovinová bílá
 - b. Dveře, vrata – cihlová červená, včetně světlíků nade dveřmi
 - c. Kování-antracitová černá, struktura kovářská barva
3. Střecha: Začlenění stavby, výrazný pohledový prvek-J (železniční most) a Z (městské centrum)
 - a. Krytina a klempířské prvky střechy, kromě střešních svodů-ciحlová červená
 - b. Svislé svody-světlá šedá
4. Dřevěné konstrukce (vnější-krokve, bednění, sloupy): Lazura kaštan
5. Ocelové konstrukce (zábradlí, ovládání stavidel, česle+čistící stroj česlí)-světlá šedá

V prezentaci byly představeny i dílčí varianty barev pro výplně otvorů a nátěr střechy.

Preferovaným řešením je výše popsáný návrh.

Objekt se nenachází v památkové zóně, MěÚ Sokolov (příslušný orgán státní památkové péče) pouze doporučuje použít tlumené tóny zemních barev. Tento požadavek zvolený návrh splňuje.

Realizace nátěru střechy bude posouzena s ohledem na cenu položky a celkových nákladů stavby.

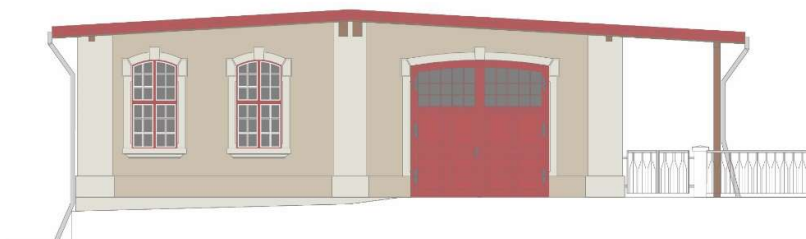
Autor architektonického návrhu nepodmiňuje použití zvoleného návrhu požadavkem svého souhlasu na jakékoliv případné budoucí úpravy při užívání objektu.

10.2.2021

Zapsal Milan Müller



1. barevné řešení



Pohled západní

